

### Modelo 8220

Una herramienta de medición de parámetros eléctricos y perturbaciones de la red de distribución

#### ► ESPECIFICACIONES

MODELO	8220
<b>CARACTERÍSTICAS ELÉCTRICAS</b>	
Tensión (TRMS)	Fase - Fase: 660 V; Fase - Neutro: 600 V
Corriente (TRMS)	Sonda MN: 5 mA a 6 A/120 A ó 2 a 240 A Sonda MR: 10 a 1000 Aca, 10 a 1400 Acc Sonda SR: 3 a 1200 A Sensor MiniFlex®: 0,1 a 1000 A Sensor AmpFlex®: 10 a 6500 A <sup>(1)</sup>
Frecuencia (Hz)	40 a 70 Hz
Otras mediciones	kW, kVAR, PF, DPF, VA, kWh, kVARh, VAh, secuencia de fase, temperatura, RPM, resistencia, continuidad, prueba de diodo
Armónicos	1º a 50º
Tasa de muestreo	256 muestras/ciclo
Almacenamiento de datos	Almacena nueve grupos de lecturas para voltios, amperios, potencia y armónicos
Fuente de alimentación	Seis baterías alcalinas AA de 1,5 V (incluidas)
Autonomía de la batería	≥8 horas con la pantalla encendida ≥40 horas con la pantalla apagada (modo de registro)
<b>CARACTERÍSTICAS MECÁNICAS</b>	
Puerto de comunicaciones	USB con aislamiento óptico
Pantalla	Pantalla digital con luz de pantalla de tres líneas con íconos personalizados
Dimensiones	211 x 108 x 60 mm (8,3 x 4,3 x 2,4 pulg.)
Peso	0,88 kg (1,9 lbs)
Clasificación de seguridad	EN 61010, 600 V CAT III, IP 54, Grado de contaminación ambiental 2

<sup>(1)</sup>Factor de cresta a 6500 = 1

#### ► INCLUYE

##### Kit del 8220

Una sonda amperimétrica con cable de 3 m (10 pies) y conector negro (se muestra como ejemplo el modelo MN93), terminales tipo cocodrilo y conductores de tensión negro y rojo de 3 m (10 pies), cable USB óptico, seis baterías de 1,5 V, dos sondas de prueba de seguridad, bolsa portátil y pendrive USB suministrado con el software DataView® y manual del usuario.



##### Kit del 8230

Una sonda amperimétrica con cable de 3 m (10 pies) y conector negro (se muestra como ejemplo el modelo MN93), terminales tipo cocodrilo y conductores de tensión negro y rojo de 3 m (10 pies), cable USB óptico, batería de NiMH, cargador de pared de 120 V (USA), bolsa portátil y pendrive USB suministrado con el software DataView® y manual del usuario.



#### ► CARACTERÍSTICAS

- Mide hasta 660 Vrms o Vcc
- Mide hasta 6500 ACA o 1400 Acc (según la sonda)
- Visualización de valores mín., máx. y prom. de voltios y amperios, factor de cresta, valor pico y factor K
- Calcula y muestra vatios, VAR y VA, factor de potencia y factor de potencia de desplazamiento para una fase y tres fases equilibradas
- Mide y registra sistemas de energía (kW, VA, kVAR)
- Medición de energía (kAh, VARh, kWh)
- Visualización de distorsión armónica total (THD-F y THD-R) para tensión y corriente
- Las mediciones RMS Máx y Mín son calculadas cada mitad del periodo
- Visualización de valores de armónicos individuales y % para voltios y amperios hasta el armónico 50º
- Captura y muestra la corriente de inserción *inrush*
- Calcula y muestra secuencia de fase y RPM
- Visualización de temperatura en °F y °C
- Visualización de resistencia hasta 2000 Ω
- Realiza pruebas de continuidad y de diodos
- Almacena hasta nueve grupos completos de lecturas para todas las mediciones de voltios, amperios, potencia y armónicos
- Descarga datos almacenados al software DataView® por intermedio del puerto USB óptico (incluido)
- Funciona con baterías o con el adaptador de corriente opcional
- Incluye el software DataView® GRATIS para almacenamiento de datos, visualización de formas de onda en tiempo real, análisis y generación de informes

2130.90	Medidor de calidad de energía modelo 8220 (sin sondas)
2130.91	Medidor de calidad de energía modelo 8220 con MN93-BK
2130.92	Medidor de calidad de energía modelo 8220 con SR193-BK
2130.93	Medidor de calidad de energía modelo 8220 con AmpFlex® 193-24-BK de 60,96 cm (24 pulg.)
2130.96	Medidor de calidad de energía modelo 8220 con MN193-BK
2130.97	Medidor de calidad de energía modelo 8220 con MA193-10-BK

# DataView®

Software de análisis e informes de datos para medidores de calidad de energía



## Configura todas las funciones del medidores de calidad de energía

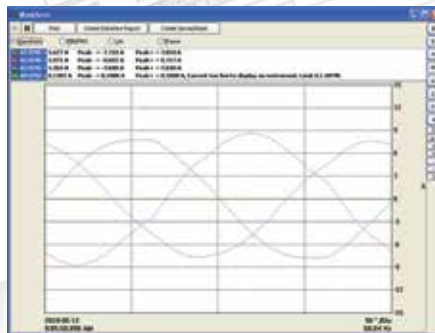


- Visualiza y analiza datos en tiempo real en su PC
- Configura todas las funciones y parámetros desde su PC
- Personaliza vistas, plantillas e informes según sea necesario
- Crea y almacena un listado completo de configuraciones que pueden descargarse según sea necesario
- Acerca y aleja con zoom y obtiene vistas panorámicas de las secciones del gráfico para analizar los datos
- Descarga, visualiza y analiza los datos registrados
- Visualiza las formas de ondas, gráficos de tendencias, espectros de armónicos, resúmenes de texto, transitorios, registros de eventos y alarmas almacenadas
- Imprime informes empleando plantillas estándares o personalizadas diseñadas por el usuario
- Se encuentran disponibles actualizaciones gratuitas en nuestro sitio web [www.aemc.com](http://www.aemc.com)

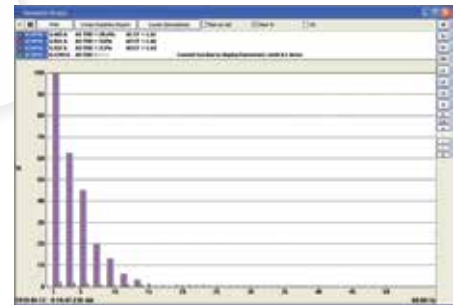
## Pantallas funcionales, digitales y gráficas típicas de DataView®



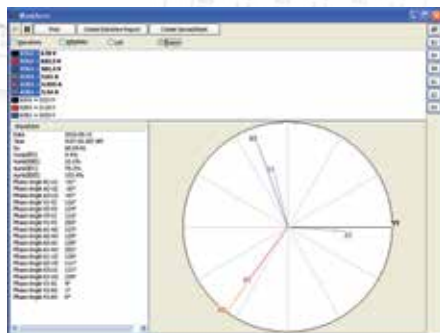
Configuración clara y sencilla de todas las funciones desde una ventana de diálogo con lengüetas.



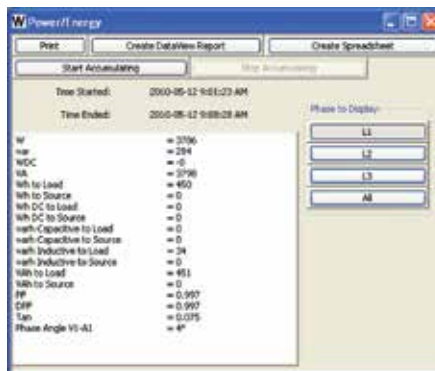
Visualiza las formas de ondas en tiempo real por fase, parámetro o totales.



Visualiza todos los armónicos desde el 1º hasta el 50º en gráficos de barras para tensión, corriente y potencia.



Visualiza los diagrama fasoriales en tiempo real. Incluye desequilibrio de tensión y corriente.



Visualiza los parámetros de potencia y energía instantáneos y valores totales.

Order	Amplitude	Phase
0	100.00	0.00
1	5.00	120.00
2	2.00	240.00
3	1.00	360.00
4	0.50	480.00
5	0.25	600.00
6	0.12	720.00
7	0.06	840.00
8	0.03	960.00
9	0.01	1080.00
10	0.00	1200.00
11	0.00	1320.00
12	0.00	1440.00
13	0.00	1560.00
14	0.00	1680.00
15	0.00	1800.00
16	0.00	1920.00
17	0.00	2040.00
18	0.00	2160.00
19	0.00	2280.00
20	0.00	2400.00
21	0.00	2520.00
22	0.00	2640.00
23	0.00	2760.00
24	0.00	2880.00
25	0.00	3000.00
26	0.00	3120.00
27	0.00	3240.00
28	0.00	3360.00
29	0.00	3480.00
30	0.00	3600.00
31	0.00	3720.00
32	0.00	3840.00
33	0.00	3960.00
34	0.00	4080.00
35	0.00	4200.00
36	0.00	4320.00
37	0.00	4440.00
38	0.00	4560.00
39	0.00	4680.00
40	0.00	4800.00
41	0.00	4920.00
42	0.00	5040.00
43	0.00	5160.00
44	0.00	5280.00
45	0.00	5400.00
46	0.00	5520.00
47	0.00	5640.00
48	0.00	5760.00
49	0.00	5880.00
50	0.00	6000.00

Visualiza los armónicos en una tabla de textos desde el armónico 0 (CC) hasta el 50º.